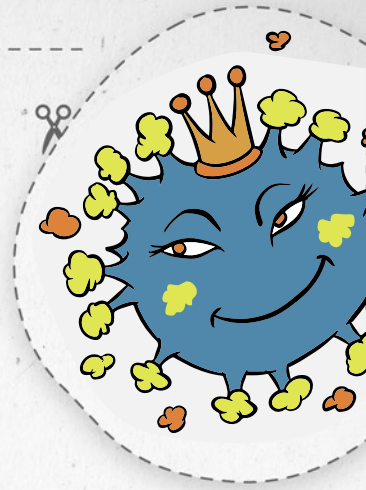


unicef 
pour chaque enfant



pale sou

KOWONA VIRIS

Ak timoun piti yo



Fonds des Nations-Unies pour l'enfance (UNICEF)

Dokiman sa a disponib pou biwo peyi UNICEF ki nan Amerik Latin ak nan Karayib la pou yo simaye l toupatou nan kominote yo, fanmi yo, travayè sante ak edikasyon yo ak tout granmoun ki responsab jèn timoun yo.

Materyèl sa a fèt nan objektif pou l sèvi kòm gid pou nou pale sou maladi kowonaviris la nan yon fason ki senp, ki klè ak ankourajan, pandan l ap pwofite abòde emosyon timoun piti yo ka santi.

Se ekip devlopman timoun piti yo ki prepare dokiman sa a, epi se ekip Sante, Pwoteksyon Timoun ak Edikasyon nan ka Ijans Unicef Lacro a ki fè revizyon sou li.

Kowòdinasyon editoryal:

Patricia Nunez,
Administratè Devlopman Timoun

Ilustrasyon:

Publigestion

Grafik ak mianzapaj:

Publigestion

Petyonvil, Septanm 2020

POUKISA TOUT MOUN AP PALE DE KOWONAVIRIS KONSA ?

KOWONAVIRIS yo se yon viris ki ka fè moun malad.

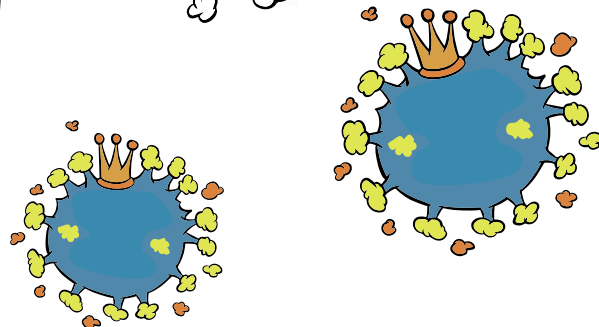
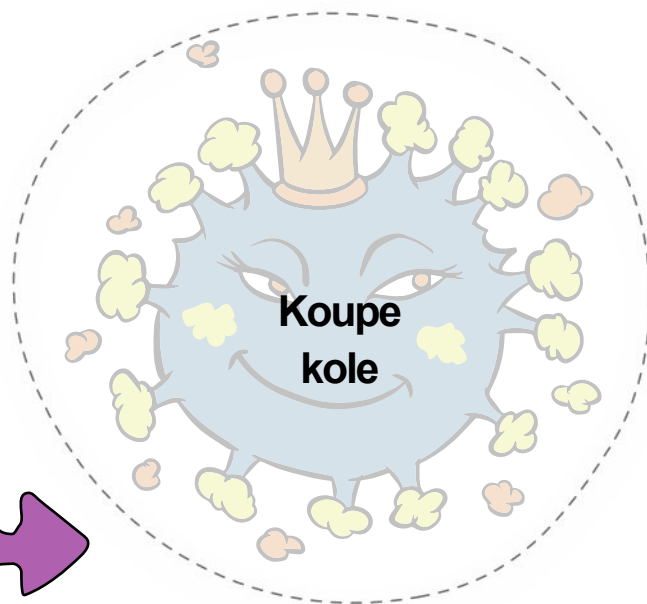
Yon viris se yon ti jèm maladi, ki tèlman piti, ou p ap menm ka wè l ak je w. Ou ka wè l sèlman ak linèt ki fèt espesyalman pou gade bagay ki tou piti zwit. Kowonaviris la si tèlman piti, li ka antre nan kò w byen fasil, epi l ka fè w vin malad.

Yo rele viris sa a kowonaviris paske w lè w gade l byen, sanble li gen yon kouwòn ki antoure li.

Kowonaviris egziste depi kèk tan wi, men yo apèn dekouvri yon nouvo kowonaviris, ki fenk parèt. Li rele nouvo kowonavirus 2019. Pèsòn pa t konnen l anvan!

Gwo syantifik yo fenk kòmanse ap aprann kijan kowonaviris la vwayaje sòti sou yon moun pou l travèse sou yon lòt moun. Y ap eseye konprann tou kisa li fè lè l fin antre nan kò moun yo, ki fè yo vin malad.

Kounye a li tankou yon vedèt paske li fenk parèt!



ESKE L KA ANTRE NAN KÒ M ?

Wi, men kowonaviris la pa gen zèl pou l vole pou kont li. Pou l vwayaje, fòk li soti sou yon moun pou l travèse sou yon lòt moun. Lè sa yo di moun nan “kontamine”, paske l trape viris la nan men yon lòt moun.

Kowonaviris la pa ka vòltije al lwen, donk pou l vwayaje li sèvi ak mwayen sa yo:

Li tann kou l wè de moun ap bay lanmen pou l travèse nan men yo. Se poutèt sa, li enpòtan anpil pou nou toujou lave men nou ak dlo ak savon (lave men an dwe dire tan w konn abitye pran pou w koute yon ti chante). Nou ka lave men nou tou ak pwodui ki gen alkòl, ki kapab seche pou kont yo.



Pwochèn fwa ou wè yon moun ap kouri vin salye w, ou ka jis voye men ba li, san w pa bezwen touche l. Ou ka toujou montre l ou kontan wè l ak yon ti souri pandan w voye men w ba li a.



Koupe kole

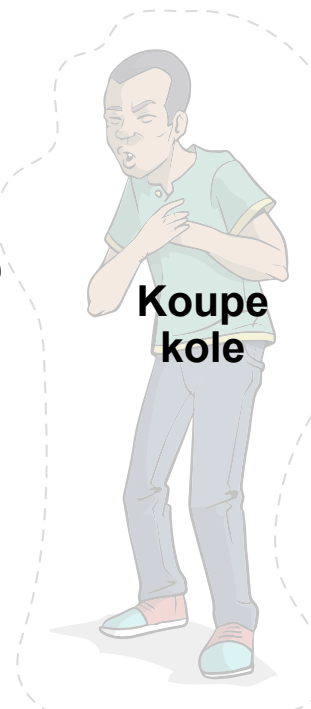


Kowonaviris la veye lè n ap pale, touse oswa estène pou l chape nan gout saliv k ap sot nan bouch nou yo.

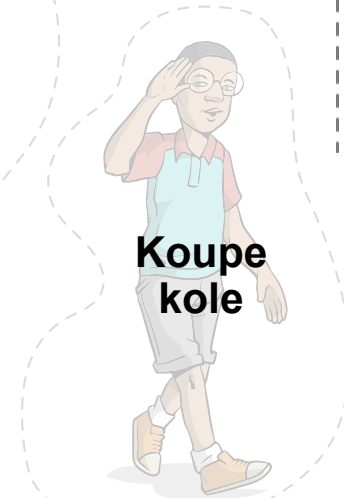
Depi w wè yon moun ap touse oswa l ap estène, pito w kanpe lwen l pou farinay la pa tonbe sou ou.

Li enpòtan pou tout moun mete kachnen pou pwoteje tèt yo ak lòt moun. Pou timoun yo, depi yo gen 11 lane, yo dwe mete kachnen tou.

Koupe kole



Koupe kole



Viris la ka poze kò l tou dousman sou yon tab oubyen yon mèb ke yon moun ki gen viris la deja fin touche pou l ka travèse sou lòt moun ki vin manyen yo apre.

Men, ou pa bezwen pè ! Depi w byen lave bagay moun ki kontamine a fin manyen an, w ap touye viris la.

BON, KOUNYE A, KISA K AP RIVE SI LANTRE NAN KÒM ?

Ou ka pa fin santi w twò byen. Pa egzanp, ou kapab anrime, ou gen lafyèw, epi w ap touse.

Men anpil fwa w gen ti malèz sa yo, **apre kèk jou sèlman w ap gen tan gaya, pou w ka tounen al jwe.**

Pifò moun ki pa t santi yo byen gen tan geri nan kèk jou sèlman.

Moun ki la pou pran swen w yo ap ba w sekirite epi y ap pwoteje w.

Se poutèt sa granmoun yo gade nouvèl sou kowonaviris yo. Se pou yo ka konnen kijan pou yo okipe w ak pwoteje w, pou w ka refè.

Si w santi w malad, granmoun yo la pou yo okipe w, pou w ka geri byen vit.

E si w te an kontak ak yon moun ki gen kowonaviris, ou ka oblije ret lakay ou pandan kèk jou, menm si w pa santi anyen. Konsa, yo ka okipe w si w kòmanse santi w malad; y ap evite w bay lòt timoun parèy ou viris la. Sa ka rive tou yo pa kite w al nan gadri oubyen nan kindègadenn ou an, e sa ka fè w fache, men li enpòtan wi, paske se yon fason pou granmoun yo pwoteje w kont maladi a.





Annatandan, syantifik yo ap travay pou yo anpeche viris la vwayaje. Y ap chèche yon vasken tou, ki ka pwoteje tout moun.

Pale ak granmoun ki avè w, k ap pran swen w yo, epi poze yo tout kesyon w yo.

KISA W TANDE YO DI SOU KOWONAVIRIS ?

Ou ka desinen sa w wè a oubyen w ka mande yon granmoun pou l ekri l pou ou.

ESKE MALADI KOWONAVIRIS LA TE FÈ W PÈ? ?

Si wi, antoure gwosè enkyetid ou a.



Mwen pa t pè



Mwen te pè



Mwen te pè anpil

ESKE W TE SANTI LÒT EMOSYON

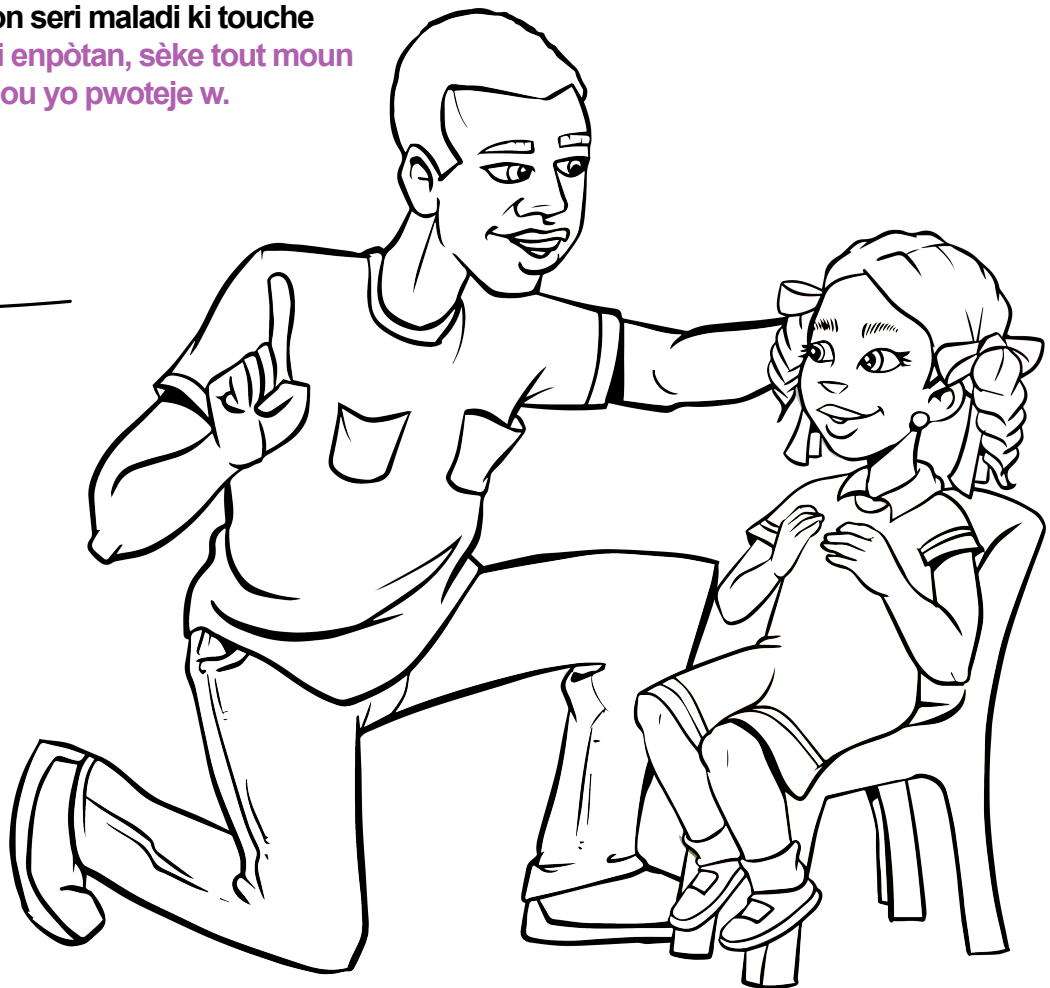
Li nòmàl pou w santi w tris, ou gen gwo estrès, ou pa konn sa pou w fè, ou pè, ou ka menm fè kòlè tou, lè bagay yo ap chanje tout tan konsa.

Ou ka desinen sa w santi a oubyen w ka mande yon granmoun pou l ekri l pou ou.

Li nòm al pou w santi tout sa w te santi yo.

Li nòm al pou w pa santi w byen lè ou wè gen yon bagay k ap trakase granmoun yo, e sitou lè bagay sa anpeche w fè yon aktivite ou te konn abitye fè.

Pafwa, konn gen yon seri maladi ki touche anpil moun. Sa ki pi enpòtan, sèke tout moun ki renmen w yo là pou yo pwoteje w.

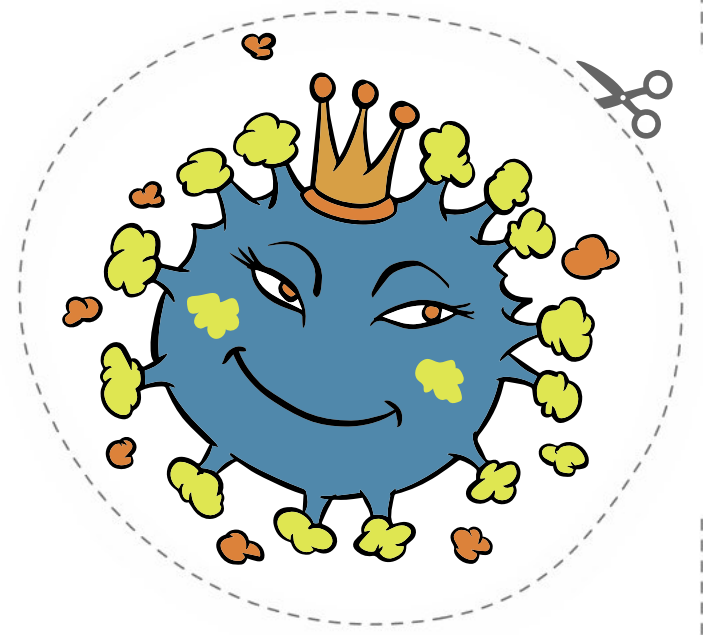
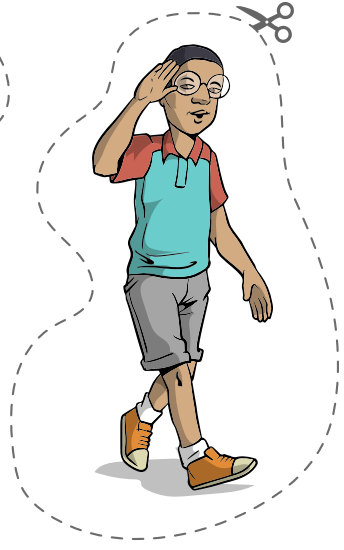
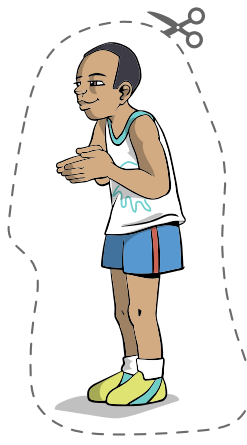
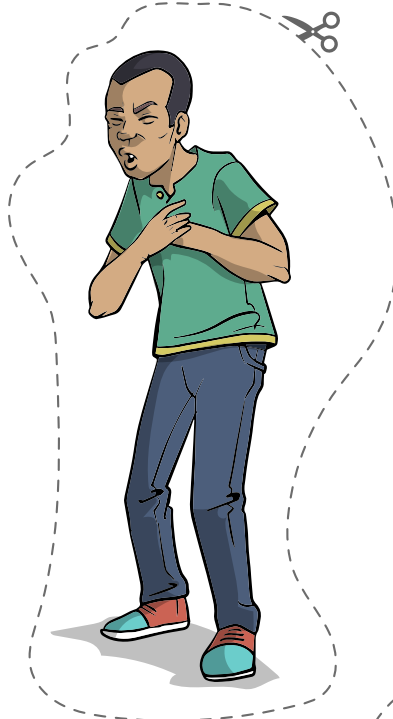


Pou desine

Epi tou, pa bliye w ka ede nou kwape viris la, depi w respekte tout konsiy yo :

- Lave men w souvan ak savon ak dlo pwòp
- Touse nan koud bra w
- Pa bay lanmen ni akolad
- Kanpe ak 2 pa distans tout moun ki p ap viv lakay ou
- Depi ou pa santi w byen, di granmoun yo sa
- Sonje tout moun dwe mete kachnen !

KOUPE EPI KOLE



Swiv liy pwenkiye yo pou w koupe imaj yo epi kole yo sou fèy yo pou w ka fin ranpli yo.

Fonds des Nations-Unies pour l'enfance (UNICEF)

Biwo Rejyonal pou Amerik Latin ak Karayib la
Ri Alberto Tejada, Bildin 102,
Panama, Repiblik Panama,
Vilaj Lakonesans,
Bwat Postal 0843 03045
Telefòn: +507301 7400

www.unicef.org/lac
Twitter: @uniceflac Facebook: /uniceflac



Pou chak timoun